



Chères lectrices, chers lecteurs,

Le printemps frappe à la porte et, avec lui, s'ouvrent de nouvelles opportunités et possibilités de changement. Ces derniers mois, la fédération kibesuisse s'est activement engagée contre les retards pris par la Commission de l'éducation du Conseil des États concernant la loi fédérale sur le soutien à l'accueil extrafamilial. La commission a maintenant lancé la consultation sur l'approche alternative dite « allocation de garde ». La fédération élaborera sa position sur le projet et enverra une prise de position type à ses membres.

Les deux sondages que kibesuisse enverra prochainement à ses membres sont également importants d'un point de vue politique. Avec vos réponses, vous pouvez contribuer à renforcer encore la voix de l'accueil de l'enfance dans la défense des intérêts.

Nous espérons que vous trouverez des informations intéressantes dans ce numéro et vous souhaitons un bon début de printemps !

L'équipe de kibesuisse

Sommaire

- [Actualités](#)
- [Fédération](#)
- [Accueil de l'enfance](#)
- [Formation professionnelle](#)
- [Agenda](#)
- [Publications](#)
- [Informations régionales](#)

Actualités

Données dans l'accueil de l'enfance : deux enquêtes importantes conduites au printemps 2024

En avril et mai-juillet 2024, deux enquêtes importantes seront menées auprès des structures d'accueil de l'enfance en Suisse. La première menée par [SavoirSocial](#), et la deuxième par kibesuisse en collaboration avec l'Institut INFRAS. Ces enquêtes visent à améliorer la défense des intérêts de la branche auprès des autorités et à identifier les moyens d'améliorer la qualité de l'éducation et de l'accueil. La participation de tous les acteurs concernés en Suisse est essentielle pour obtenir une vue complète et apporter les améliorations nécessaires.

Les familles renoncent à l'accueil de l'enfance à cause des coûts

Pour près de la moitié des familles en Suisse, les coûts de l'accueil sont une raison de renoncer à avoir des enfants ou aux services d'accueil de l'enfance. C'est ce qu'a révélé le Baromètre suisse des familles. kibesuisse demande aux responsables politiques d'agir contre ce que l'on appelle l'effet dissuasif. [>>>](#)

Lettre ouverte de la FSAJ au Conseil fédéral

Dans une lettre ouverte, la Fédération suisse des animatrices et animateurs de groupes de jeux (FSAJ) a demandé au Conseil fédéral de s'engager en faveur de modèles de financement uniformes dans toute la Suisse, ainsi que d'un soutien équilibré pour toutes les offres de la petite enfance. Ce faisant, le Conseil fédéral doit attirer l'attention des cantons sur leur devoir dans ce domaine. [>>>](#)

La politique familiale en 2040 : entre utopie et réalité

A quoi devra ressembler la politique familiale suisse en 2040 pour qu'elle soit équitable pour toutes les familles ? C'est la question qui a été posée lors du forum annuel de la Commission fédérale pour les questions familiales (COFF). Les personnes intéressées peuvent désormais télécharger aussi bien les présentations du forum que la publication collective sur le site Internet de la COFF. [>>>](#)

Fédération

Assemblées régionales et assemblée des délégué·e·s 2024

Entre le 23 avril et le 23 mai 2024, les assemblées régionales de kibesuisse se tiendront dans les sept régions, commençant par la Suisse centrale et se terminant par la région de la Suisse italienne. Ces rencontres offrent une plateforme de discussion pour les questions nationales et régionales et servent à la préparation de l'assemblée des délégué·e·s. L'inscription est possible dès maintenant sur [notre site Internet](#). Les membres recevront les invitations détaillées et les ordres du jour par e-mail en avril. Marquez d'ores et déjà ces dates dans votre calendrier afin de faire partie du processus décisionnel. Le point culminant sera l'assemblée des délégué·e·s du 20 juin 2024 à Berne.



Colloque « Plus qu'une solution - Approches créatives pour le recrutement et la fidélisation des professionnel·le·s »

Lors du colloque kibesuisse du 29 janvier 2024 à Berne, l'accent a été mis sur la recherche de nouvelles manières d'attirer et de fidéliser le personnel qualifié. Des ateliers interactifs ont permis aux participant·e·s de se plonger sur des aspects tels que la fidélisation des collaborateur·rice·s et les modèles de travail innovants. Une traduction simultanée en allemand et en français a été proposée afin de tenir compte de la diversité des participant·e·s. [>>>](#)



Nouveaux membres

kibesuisse a le plaisir d'accueillir les nouveaux membres suivants :

- [ECAP Zentralschweiz](#)
- [Gemeinde Steinen, Primarschule](#)
- [Kita Little Butterflies GmbH](#)
- [Gemeindeschule Lachen](#)
- [Einwohnergemeinde Orpund](#)
- [Verein Kita Schnäggehuus](#)
- [Tagesstrukturen Grächen – Kita Chlei Bohna](#)
- [Einwohnergemeinde Saanen](#)
- [Verein Kindertagesstätte Pink Panther](#)
- [Kinderbetreuung Aesch – KiBeA](#)
- [Children's Paradise Gotsch](#)
- [Kita BiberBau Hüttwilen GmbH](#)
- [Simacher Randzeitenbetreuung SiRabe](#)
- [Tagesstrukturen Schmerikon](#)
- Chinderhuus jota nido
- [Primarschule Marthalen – Tagesstruktur Zingge](#)

Accueil de l'enfance

Recrutement de personnel qualifié pour l'accueil familial de jour : journée didacta 2024

En Allemagne, la branche de l'accueil de l'enfance est également le théâtre de débats et d'initiatives liées au recrutement de personnel qualifié, illustrant un enjeu commun avec ses voisins. Le 24 février 2024, notre partenaire « Bundesverband für Kindertagespflege » a organisé une journée d'étude pour l'accueil familial de jour. La documentation de cette journée professionnelle contient des solutions qui peuvent également être transposées en Suisse. On y souligne par exemple l'orientation conséquente sur la valeur ajoutée qu'apporte l'accueil familial de jour. >>>

Formation professionnelle

Projet pilote: championnats suisses de la profession d'assistant-e socio-éducatif-ve

Lors de sa séance du 19 février 2024, le comité de SavoirSocial a élu des représentant-e-s des associations patronales, des associations professionnelles et des OrTra cantonales dans le groupe de pilotage du projet pilote « Championnats suisses de la profession d'assistant-e socio-éducatif-ve ». Ce projet doit, d'une part, contribuer à une image positive de la profession et, d'autre part, préparer les SwissSkills 2025, lors desquels un championnat du métier d'assistant-e socio-éducatif-ve sera organisé pour la première fois. La fédération kibesuisse est également représentée par Melanie Bolz, collaboratrice du secrétariat, dans le groupe de pilotage du projet qui s'est réuni pour la première fois en mars 2024. >>>

Exigences posées aux expert-e-s aux examens d'assistant-e socio-éducatif-ve

Les conditions pour se qualifier en tant qu'expert-e aux examens d'assistant-e socio-éducatif-ve sont fixées au niveau cantonal. SavoirSocial a mené une enquête sur les conditions spécifiques dans chaque canton. Vous souhaitez devenir expert-e aux examens et vous informer sur les conditions et le déroulement ? >>>

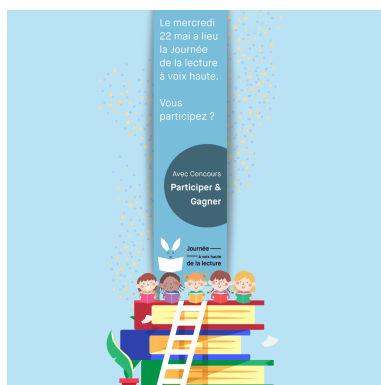
Informations concernant time2learn

L'administration et les formateur-ric-e-s sont notifié-e-s directement des actualités et des informations importantes relatives à time2learn via la plateforme de formation. Veuillez faire attention à la zone de messages dans l'onglet en haut à droite. Si vous avez de nouveaux messages, un nombre clignotant s'affichera pour indiquer le nombre de messages non lus.

Agenda

Septième Journée suisse de la lecture à voix haute

Le mercredi 22 mai 2024 aura lieu la septième Journée suisse de la lecture à voix haute. Découvrez la magie de la lecture partagée en famille, à l'école, dans les structures d'accueil de l'enfance, à la bibliothèque, et bien plus encore. La lecture à voix haute est la condition essentielle pour bien apprendre à lire par soi-même et joue donc un rôle central dans l'accès à l'éducation. Il s'agit d'une initiative de l'Institut suisse Jeunesse et Médias (ISJM) avec 20 Minutes et d'autres partenaires. >>>



Publications

Pour nos membres : documents révisés sur la protection de la maternité

Quels sont les points à considérer lorsqu'une employée tombe enceinte ? Quels sont les droits et devoirs applicables dans ce domaine ? Sur notre Intranet, nous mettons à disposition de nos membres quatre documents qui répondent précisément à ces questions. >>>

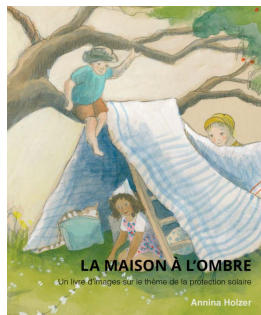
[Autres publications](#)



Publication externe : livre d'images gratuit pour apprendre à se protéger du soleil en s'amusant

La Ligue contre le cancer met gratuitement à la disposition des crèches de toute la Suisse le livre d'images « Maison à l'ombre » et le matériel pédagogique qui l'accompagne. Commandez dès maintenant un exemplaire pour sensibiliser les enfants à la protection solaire. >>>

[Autres publications](#)



Suggestions de livres : livre d'images « Aiana apprend à surmonter ses peurs »

Cherchez-vous de la lecture enrichissante pour les enfants ? Consultez le livre d'images « Aiana apprend à gérer sa peur ». Grâce à sa rencontre avec Madame Bonheur, Aiana découvre que ses peurs, bien qu'elles soient réelles, peuvent être surmontées. >>>

[Autres publications](#)



Informations régionales

La rubrique « [kibesuisse-régions](#) » sur le site Internet regroupe les actualités régionales, les offres de formation continue, ainsi que les informations sur les échanges et les manifestations de mise en réseau.

Suisse romande

Cours actuels avec places disponibles

- [Posture éducative lors des repas](#)
Samedi 27 avril 2024, St-Imier (ceff Santé-Social)

Colloques et échanges professionnels

Les colloques et échanges professionnels suivants sont actuellement en cours de planification :

- Échange professionnel destiné aux collaborateur·rice·s des organisations d'accueil familial de jour. Cette rencontre vise à utiliser une méthode participative pour faciliter le partage de conseils et la recherche de solutions aux défis rencontrés dans la pratique.
- Rencontres en ligne organisées par Pro Enfance sur différents enjeux et thèmes actuels de l'accueil de l'enfance : [liste des rencontres à venir](#).

Canton de Fribourg : informations du Canton sur la formation de rattrapage

Le Service de la jeunesse du canton de Fribourg a envoyé début mars des informations sur la formation raccourcie d'assistant·e socio-éducatif·ve CFC et a attiré l'attention sur le fait que cette forme de formation est particulièrement adaptée aux personnes qui changent de voie, ou pour valoriser le personnel auxiliaire. Dans le contexte des mesures prises pour faire face à la pénurie de personnel qualifié et de personnel, kibesuisse salue l'initiative de l'Office de la jeunesse d'attirer l'attention sur les possibilités offertes.

Suisse romande : pourquoi y a-t-il si peu de places en crèches ?

Le Podcast le Point J de la RTS s'est posé la question : pourquoi y a-t-il si peu de places en crèches ? Dans cet épisode du 28 février 2024, les invité·e·s décryptent les principales raisons de cette pénurie qui touchent plusieurs cantons et régions, et se demandent si l'accès à une place dans une structure d'accueil pourrait être un droit. >>>

Canton de Genève : publication de l'étude « Critères d'accès et pratiques tarifaires en matière d'accueil préscolaire dans le canton de Genève »

L'Observatoire cantonal de la petite enfance (OCPE), rattaché au service de la recherche en éducation (SRED), a révélé dans son étude sur l'accueil préscolaire à Genève des disparités marquées entre les communes concernant l'accès, les tarifs et les conditions. Il est mis en évidence que les familles aux situations similaires peuvent faire face à des tarifs très différents. De plus, il y a de notables variations dans les réductions pour les familles avec plusieurs enfants inscrits et les méthodes utilisées pour calculer les tarifs. Face à ces incohérences, des recommandations pour une meilleure uniformisation ont été élaborées et présentées aux autorités compétentes. >>>

Mittelland alémanique

Canton de Berne : révision partielle de l'OEJF en 2024

L'Office de l'intégration et de l'action sociale prévoit une deuxième révision partielle de l'Ordonnance sur les programmes de soutien à la famille, à l'enfance et à la jeunesse (OEJF) en 2024. L'élément principal sera une nouvelle réglementation du montant des bons de garde pour les familles avec des enfants ayant des besoins de soutien particuliers. Parallèlement, il faut s'attendre à ce que l'occasion soit saisie pour traiter les questions et les défis encore en suspens concernant l'accueil familial de jour. kibesuisse participera à la consultation ordinaire en y associant ses membres par une prise de position.

Suisse italienne

Canton du Tessin : site web sur la promotion de la santé

Le Service de promotion et d'évaluation de la santé a mis en ligne le site Internet consacré à la promotion de la santé. On y trouve des informations utiles sur les thèmes couverts par le Service de promotion et d'évaluation de la santé, du matériel d'information et une liste des projets en cours. >>> (en italien)

Canton du Tessin : exposition photo et événements de Pro Familia Suisse

À l'occasion du 30e anniversaire de l'Année internationale de la famille, Pro Familia présente l'exposition itinérante de photos «Familles : explorer le passé, entrevoir l'avenir». Après la première étape à Bellinzona, l'exposition se déplacera vers Mendrisio, Lugano, Manno et Locarno. >>>

Suisse du Nord-Ouest

Canton de Bâle-Ville : accueil de jour Bâle-Ville

À partir du 1er août 2024, de nouvelles règles s'appliqueront à l'accueil de jour à Bâle-Ville : les crèches devront augmenter les salaires, deux tiers du personnel devront avoir suivi une formation pédagogique et les stagiaires ne compteront plus dans le taux d'encadrement. Une place à temps plein coûtera alors 2934 francs - avec une aide supplémentaire pour les enfants en bas âge ou les enfants ayant des besoins particuliers. Les contributions des parents baissent pour toutes les catégories de revenus, y compris pour l'accueil familial de jour. En outre, la ville encourage le label QualiIPE en prenant en charge les frais de certification si les exigences de base sont remplies. Un rapport de planification sur l'accueil de jour a été publié en 2024. >>> (en allemand)

Suisse orientale et Principauté du Liechtenstein

Canton de Saint-Gall : la consultation sur la révision totale de la loi sur l'accueil de l'enfance commence début avril

Le gouvernement du canton de Saint-Gall envisage une évolution globale du système de financement existant. Le soutien doit désormais être assuré par des avantages plus uniformes et centrés sur les individus. La consultation correspondante débute au début du mois d'avril.

Canton de Thurgovie : nouvelle loi sur l'enfance, la jeunesse et la famille

Dans le canton de Thurgovie, la nouvelle loi sur l'enfance, la jeunesse et la famille (KJFG) prévoit un changement important dans l'accueil de l'enfance. Dans le cadre de la consultation sur la KJFG, kibesuisse a déposé une prise de position. L'offre en matière d'accueil de l'enfance doit désormais être disponible sur l'ensemble du territoire et être encouragée par des contributions de l'Etat. >>> (en allemand)

Zurich

Canton de Zurich : fiche d'information – Exigences légales pour l'alimentation complémentaire

Cette fiche d'information vise à faciliter l'application des exigences légales complexes relatives à l'alimentation complémentaire dans la pratique. En effet, pour les nourrissons et les jeunes enfants, des normes légales plus élevées sont en vigueur. Le document a été élaboré en collaboration avec l'Inspection cantonale des denrées alimentaires. >>> (en allemand)

Suisse centrale

Canton d'Uri : Introduction d'un avant-projet de loi sur l'accueil de l'enfance

Un avant-projet de loi concernant l'accueil de l'enfance, accompagné de son ordonnance, est prévu pour être présenté d'ici la fin du mois de mars. kibesuisse participera à la période de consultation en sollicitant l'avis de ses membres afin de formuler une prise de position officielle.



kibesuisse

Verband Kinderbetreuung Schweiz

Fédération suisse pour l'accueil de jour de l'enfant

Federazione svizzera delle strutture d'accoglienza per l'infanzia

Josefstrasse 53, 8005 Zurich, T +41 44 212 24 44

www.kibesuisse.ch, info@kibesuisse.ch

[Se désabonner de la newsletter](#)